

肺がんは意外と身近な病気です

11月17日は、国際肺癌学会が制定した、**肺がん撲滅デー**です。これを受けて、11月は肺がん啓発月間として、世界的に肺がんに対する意識を高めるため活動が行われています。

今回を機に、肺がんと向き合ってみませんか？

『肺がん』とは？

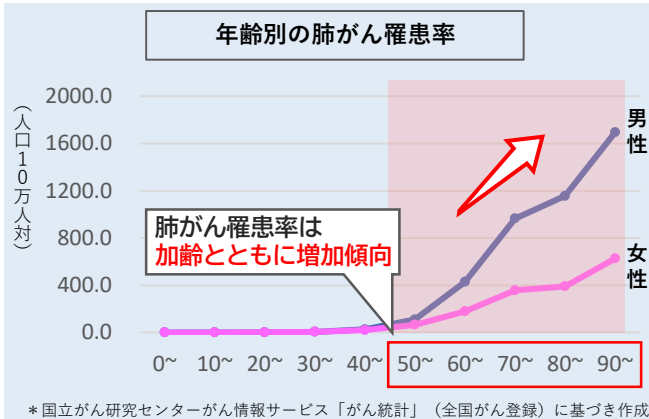
肺がんは、気管支や肺胞の細胞が何らかの原因でがん化したもののことを言います。

症状としては、咳や痰、胸の痛み、息苦しさがありますが、呼吸器疾患に共通する症状であるため早期発見が難しい疾患です。

他のがんと比べて**肺がんは死亡数が多い**疾患です。部位別がん死亡数では肺がんは**男性の1位、女性の2位**^{*1}です。

また、男女ともに**60代以降に罹患率が顕著に増加**^{*2}する傾向にあります。

*1, *2 [参考] 国立がん研究センターがん情報サービス「がん統計」(全国がん登録)



たばこを“吸っていないくても”肺がんになる!?

肺がんのいちばんの原因はタバコが挙げられます。非喫煙者と比べて**喫煙者の肺がん発症率は、男性で4.4倍、女性で2.8倍高い**^{*3}という結果が出ています。

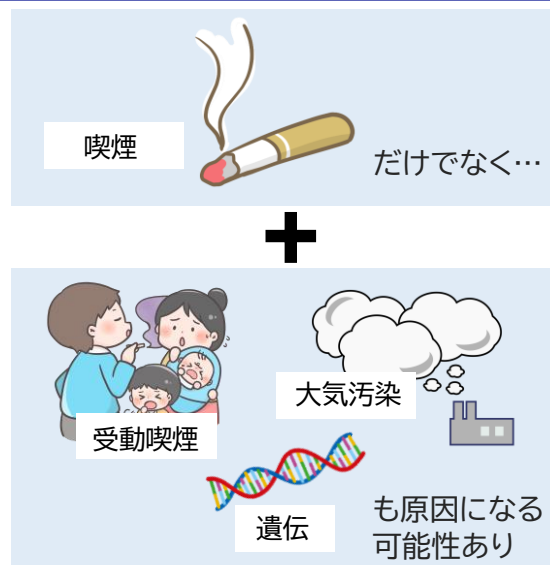
しかし、肺がんになるのは、喫煙者だけではありません。

例えば、タバコの煙を非喫煙者が吸い込む**受動喫煙**によって、肺がん発症率は2~3割増加する^{*4}との結果が出ています。また、近親者に肺がん歴があると発症しやすいという遺伝的要因や大気汚染、女性ホルモンが肺がんに影響しているとも考えられています^{*5}。

「**肺がん=誰でもなり得る病気**」という認識へ変える必要があるのです。

*3, *4 [参考] 国立がん研究センターがん情報サービス「がん統計」(全国がん登録)

*5 [参考] 国立がん研究センターがん対策研究所



“早期発見”がカギ。

肺がんは初期症状に特徴がなく、早期発見が難しいため、**定期的な肺がん検診受診**が重要です。

当院健診センターでも検診を行っておりますので、お気軽にお申し込みください。

健診項目	検査内容	検査時間	費用	実施日
肺検診	<ul style="list-style-type: none"> 肺CT 喀痰細胞診(痰からがん細胞が検出されないか検査します) 	10分	¥14,300	月曜日から金曜日の午後 ※完全予約制
肺CT	肺CT	10分	¥13,200	

【お申込み・お問い合わせ】 健診センターまで
☎ 024-534-6101 (※代表) ※予約受付:月~金 10時~16時